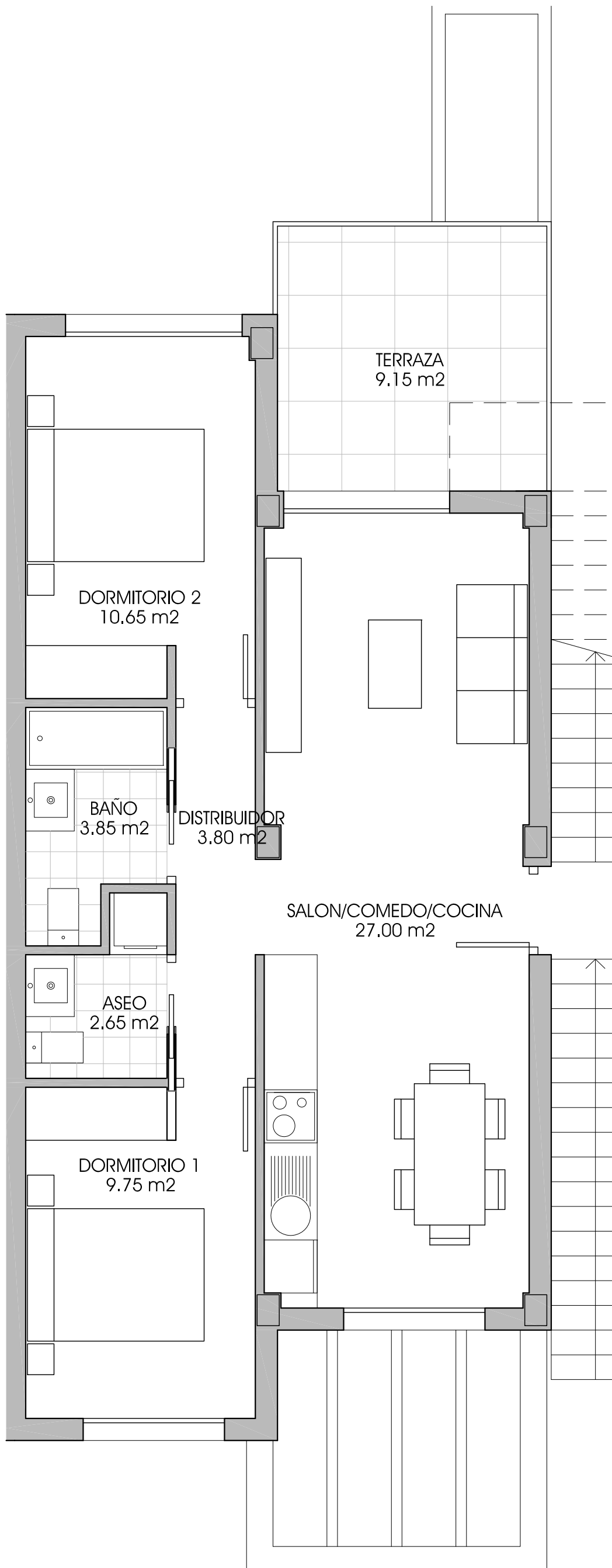


HORADADA 9

C/GALEON. LA TORRE DE LA HORADADA. ALICANTE

PROMUEVE:



SUPERFICIES CONSTRUIDAS:

67.38 m²

ESTE PLANO ES INFORMATIVO, SIN CARACTER CONTRACTUAL, ESTANDO SUJETO EN CUALQUIER MOMENTO A LAS MODIFICACIONES QUE LA DIRECCION FACULTATIVA ESTIME CONVENIENTES EN EL TRANSCURSO DE LA OBRA.

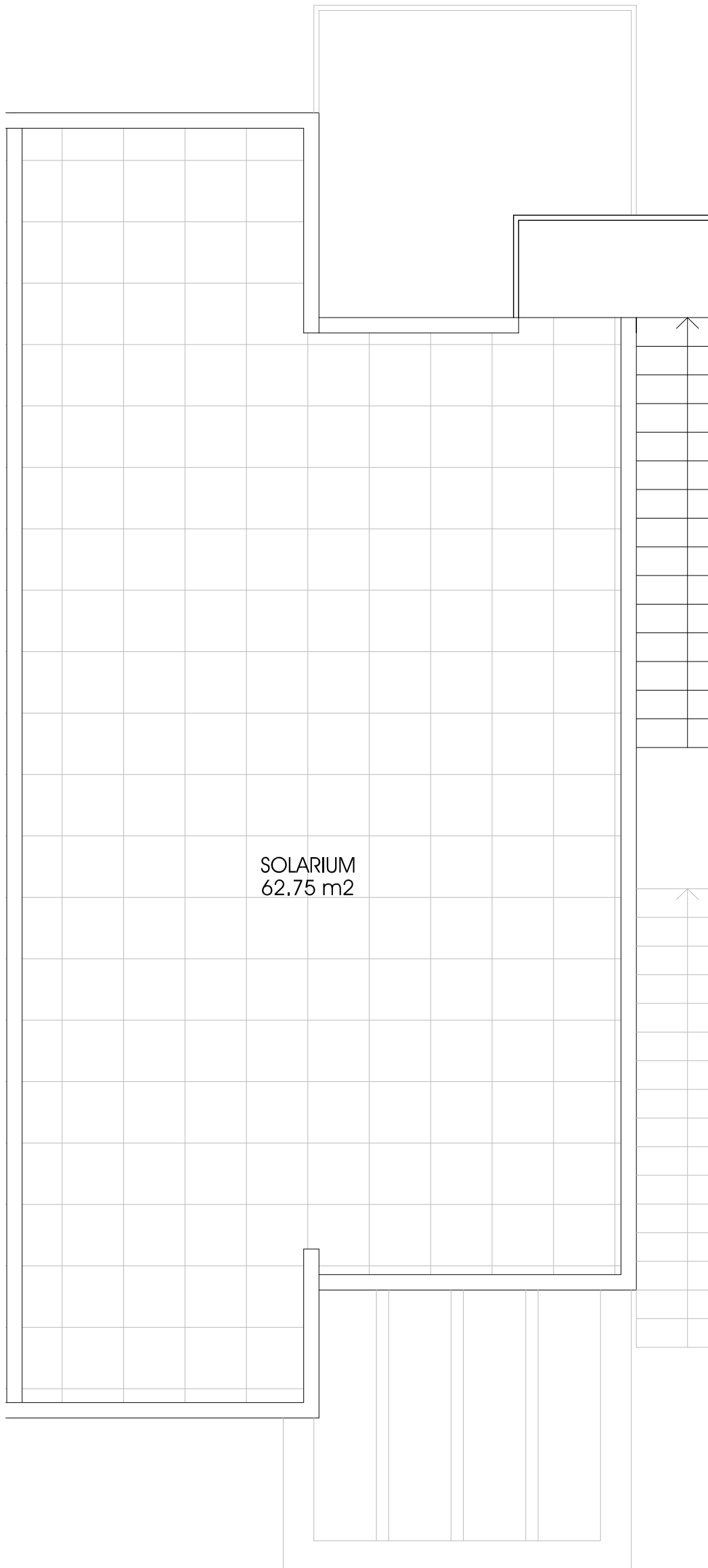
**RUGGERO
COPPOLA**
ARQUITECTO

ANTONIO SEGADO DEL OLMO 4, 3º MURCIA

HORADADA 9

C/GALEON. LA TORRE DE LA HORADADA. ALICANTE

PROMUEVE:



SUPERFICIES CONSTRUIDAS: **67.38 m2**

ESTE PLANO ES INFORMATIVO, SIN CARACTER CONTRACTUAL, ESTANDO SUJETO EN CUALQUIER MOMENTO A LAS MODIFICACIONES QUE LA DIRECCION FACULTATIVA ESTIME CONVENIENTES EN EL TRANSCURSO DE LA OBRA.

**RUGGERO
COPPOLA
ARQUITECTO**

ANTONIO SEGADO DEL OLMO 4, 3º MURCIA